

避難口・通路誘導灯/C級<10形>(片面形)

●公共施設用

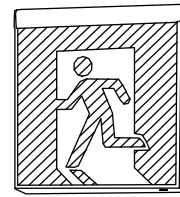
SH1-FSF20-C、SH1-FBF20-C
ST1-FSF22-C、ST1-FBF22-C



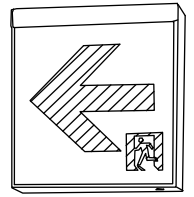
誘導灯型式認定品
1AS111-3207

姿図

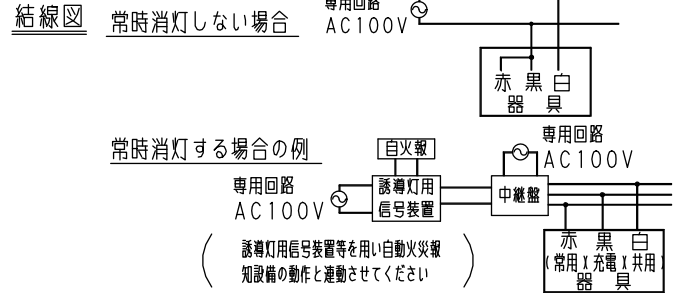
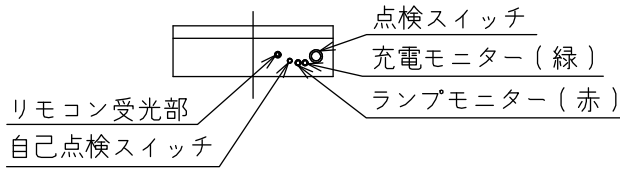
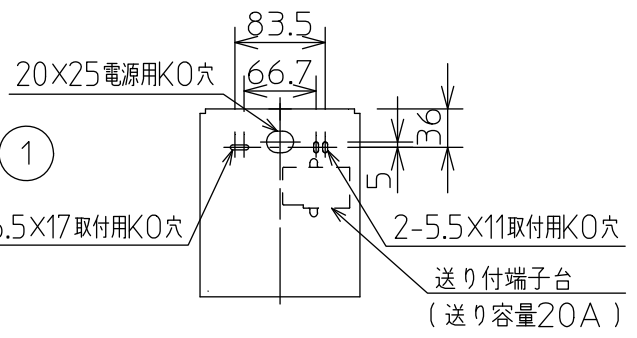
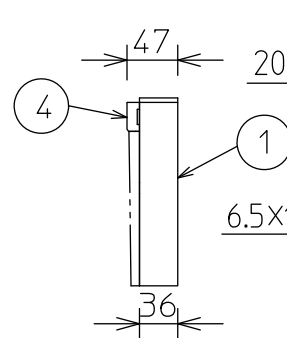
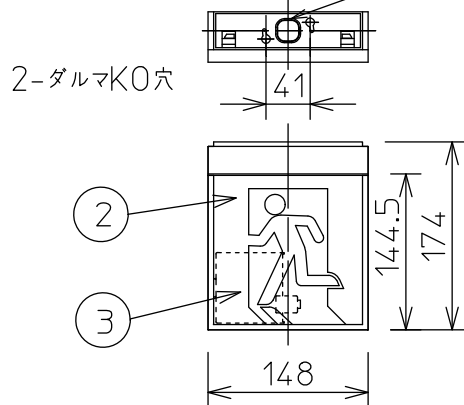
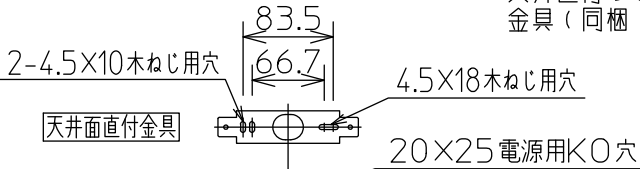
天井直付する場合は、天井面取付金具(同梱)を必ずご使用ください。



●避難口誘導灯



●通路誘導灯



*この器具は、常時、連続点灯して使用してください。
常時、消灯して使用される場合は、事前に所轄消防署の了解を得てください。

適合表示パネル(別売)

避難口誘導灯用(片面・両面兼用) 誘導灯型式認定番号:PP1CS-510



DP-36863 DP-36864

パネル寸法 :148 X 149
有効面 :138 X 138
パネル厚 :10mm

通路誘導灯用(片面・両面兼用) 誘導灯型式認定番号:PP1CS-510



DP-36865 DP-36866 DP-36867

パネル寸法 :148 X 149
有効面 :138 X 138
パネル厚 :10mm

安全に関するご注意

- 0 この器具は、一般通常環境の屋内天井直付、壁取付、吊下げ兼用器具です。一般通常環境以外の所、傾斜天井、屋外、湿気が多い所、水気のかかる所、床面では使用しないでください。落下・感電・火災の原因になります。
- 0 電源電圧は、器具銘板に記載されている電圧±6%内でご使用ください。また、電源周波数は器具銘板に従って正しく使用してください。感電・火災の原因になります。
- 0 この器具は木ねじ取付専用器具です。必ず木ねじ(2本)で補強材のある位置に取付けてください。落下の原因になります。
- 0 インバータ器具ですので以下の事項にご注意ください。
 - ・ラジオ、TVや赤外線リモコン方式の機器は照明器具から離してご使用ください。雑音が入ったり、正常に動作しない場合があります。
 - ・同時通訳機等の誘導無線をご使用になられる場合、雑音が入る場合があります。事前に確認し、対策を講じてください。

7				機能	誘導用			特記事項 自己点検機能付 電池内蔵形器具 充電表示灯付 非常時・通常時:LED2W 交換Ni-MH蓄電池:FK721 (蓄電池容量 20分間) 適合吊具(DP-36868)別売 適合パネル(DP-36863-36867)別売 点検スイッチ・自己点検スイッチ
6				取付場所	屋内 天井直付・壁取付・吊り下げ兼用			
5				電源接続	送り付端子台			
4	カセット式ランプ	ポリカーボネイト	白	消費電力	2 W	定格電圧	100 V	
3	蓄電池	2.4V 700mAh	FK721	適合ランプ	LED 2W 昼白色			
2	表示板		(別売)	付	別売			
1	本体	ポリカーボネイト	白					
No.	部品名	材質	備考	器具重量	約 0.6 kg			伊藤 坂本 ③