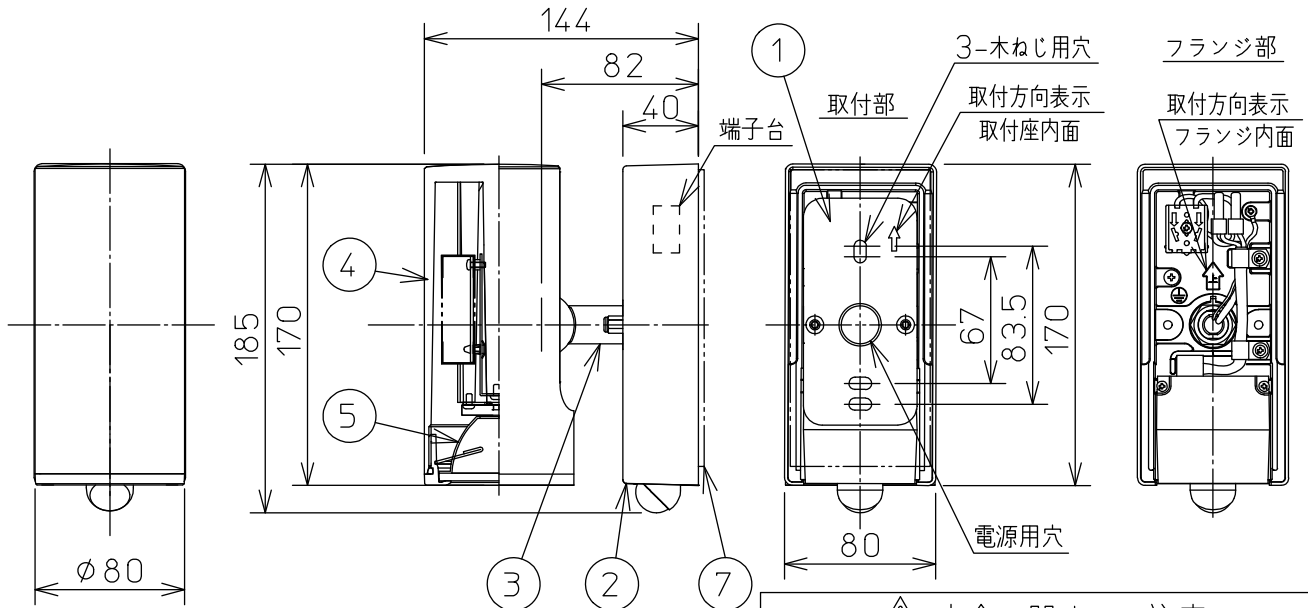
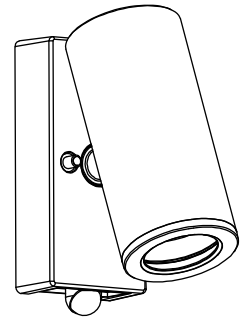
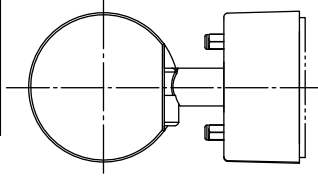
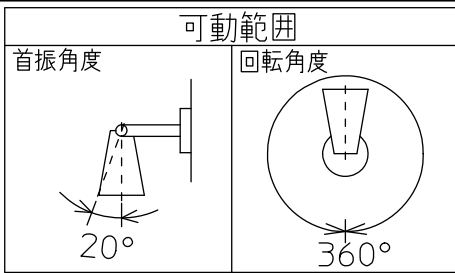
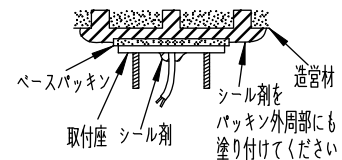


姿図



### 安全に関するご注意

- この器具は、一般通常環境の屋外防雨形壁付専用器具です。一般通常環境以外の所、天井、傾斜天井、浴室、サウナ風呂、床面では使用しないでください。落下・感電・火災の原因になります。
- 電源電圧は、定格電圧  $\pm 6\%$  内でご使用ください。感電・火災の原因になります。
- 器具の取付面は、ベースパッキンの大きさ以上の平らな面に仕上げてください。感電・火災の原因になります。
- この器具は木ねじ取付専用器具です。必ず木ねじ(2本)で補強材のある位置に取付けてください。落下の原因になります。



本図面は2枚1組です

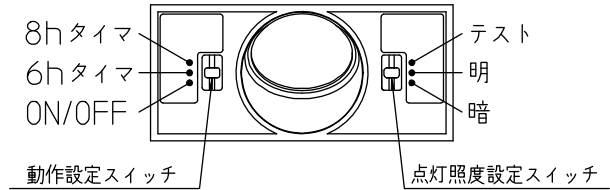
1/2

定格光束	310 lm
LED照明器具の固有エネルギー消費効率	59.6 lm/W
LED光源寿命	40000時間

No.	部品名	材質	備考	機能	防雨用	特記事項
7	ベースパッキン	EPT スポンジ	黒	取付場所	屋外 壁付専用	1/2照度角 19° 点灯照度調節機能付(暗・明) 点灯保持時間60秒 調光器併用不可
6	前面ガラス	強化ガラス	透明	電源接続	端子台	
5	反射板	アルミ板	シルバー電解(鏡面)	消費電力	5.2 W 定格電圧 100 V	
4	灯具	アルミダイカスト	シルバー塗装	電気容量	10 VA	
3	アーム	アルミダイカスト	シルバー塗装	LED付 交換不可	LED5.2W 演色性 Ra83 電球色(2700K)	人感センサー(ON-OFFタイプI)
2	フランジ	アルミダイカスト	シルバー塗装			
1	取付座	ステンレス				
No.	部品名	材質	備考	器具重量	約 1.5 kg	松原 峠田 ⑩

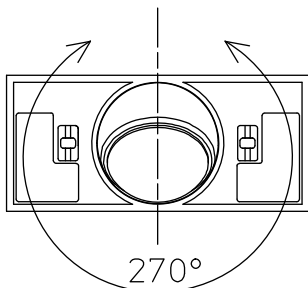
### 人感センサー

- この器具に付いている人感センサーは、感知条件（点灯照度、動作設定）の調節が可能です。
  - 点灯照度設定スイッチにより、器具が点灯する周囲の明るさ（暗、明）を選択することができます。
  - 動作設定スイッチにより、8hタイマー、6hタイマー、ON/OFFの3つのセンサーモードが設定できます。
  - 点灯保持時間（感知エリアから人が離れた後、消灯するまでの時間）は60秒です。
- 周囲の照度が設定照度以下になった時、センサー作動状態となり、感知エリア内に人が入ると全灯状態になります。又、感知エリア内で人が動いている間は全灯し続け、人がいなくなったり静止すると点灯保持時間後、センサー作動状態に戻ります。
- 周囲の照度が設定照度以上の時は点灯しません。

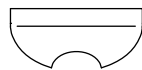
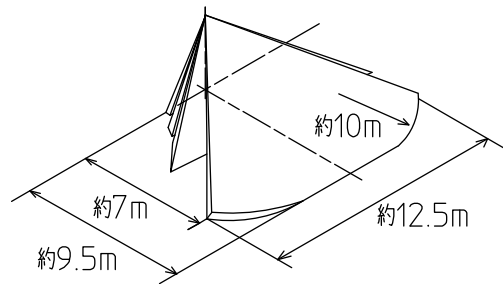


### 感知エリア

（取付高さ2m）・下図のエリア内に人が入ると感知し、器具が点灯します。



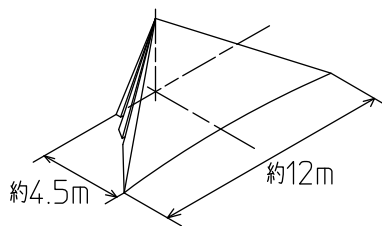
センサー回転角度



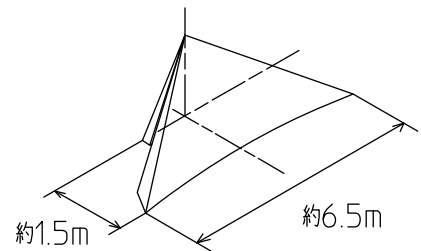
エリアマスクA



エリアマスクB



・エリアマスクAを使用し、  
感知エリア正面の場合



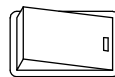
・エリアマスクBを使用し、  
感知エリア正面の場合

### 連続点灯をする場合

（強制ON機能）

- 電源がONの状態一度電源をOFFにして、約3秒以内にONに戻すと約1時間器具は全灯しつづけ、その後、弱点灯及び消灯状態に戻ります。

電源がONの状態



約1時間後  
弱点灯及び消灯状態

電源をOFFにする

約3秒以内に  
電源をONにする

約1時間全灯

### 注意

- 人感センサーは、赤外線の変化（動き）を感知するものです。よって動物（犬や猫）により作動することがあります。
- 取付け高さが変わると感知エリアも変わります。
- 夏場など周囲温度が高い場所や、冬場で肌の露出が少ない場合など、感知しにくくなる事があります。
- 感知エリア内であっても、人が全く動かない場合は感知しません。
- センサーに向かって真正面より近づくと、感知距離が短くなる場合があります。
- 下記のような場合感知することがあります。

感知エリア内にガスコンロなど大きな熱源がある場合。  
感知エリア内に風などでよくゆれるカーテンやふきんなどがある場合。  
人体感知レンズに直接蒸気などがあたる場合。

本図面は2枚1組です

2/2