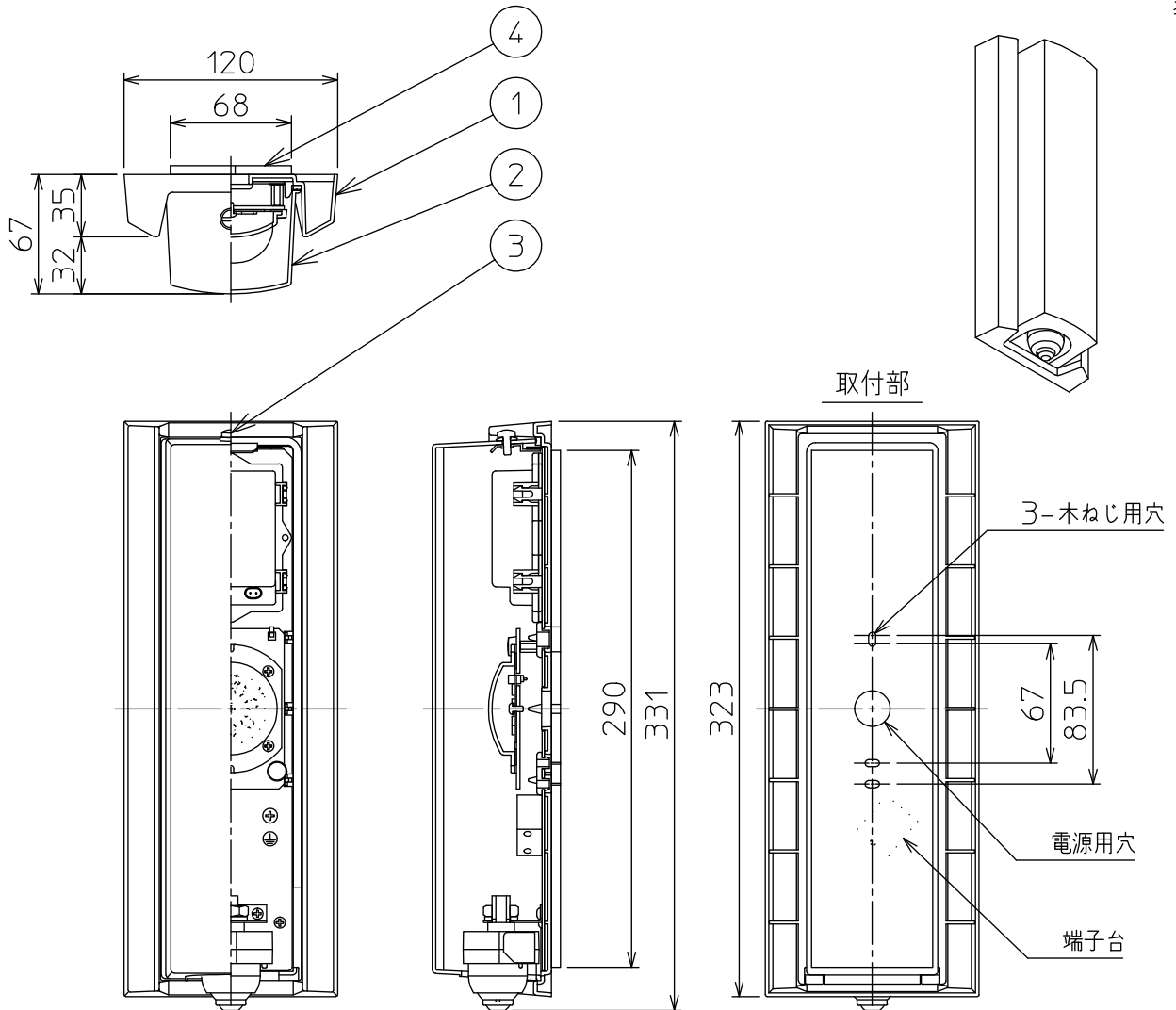
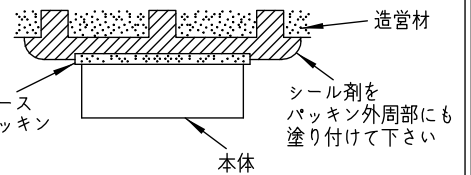


姿図



### ⚠ 安全に関するご注意

- この器具は、一般通常環境の屋外防雨形壁面取付専用器具です。一般通常環境以外の所、天井、傾斜天井、浴室、サウナ風呂、湿気の多いところ、床面では使用しないでください。落下・感電・火災の原因になります。
- 電源電圧は、定格電圧±6%内でご使用ください。感電・火災の原因になります。
- 器具の取付面は、ベースパッキンの大きさ以上の平らな面に仕上げてください。感電・火災の原因になります。
- この器具は木ねじ取付専用器具です。落下防止のため、必ず木ねじ(2本)で補強材のある位置に取付けてください。
- ガス機器等の温度の高くなるものの上に取り付けしないでください。火災の原因になります。
- LEDにはバラツキがあり、同一型番であっても商品ごとに発光色、明るさ、点灯時間(始動時間)が異なる場合があります。
- 塩害地域には取り付けしないでください。早期に錆び・腐食等が生じ、落下、感電、火災の原因になります。
- 硫黄成分を含む温泉地など、腐食性ガスが発生する場所でのご使用は避けてください。



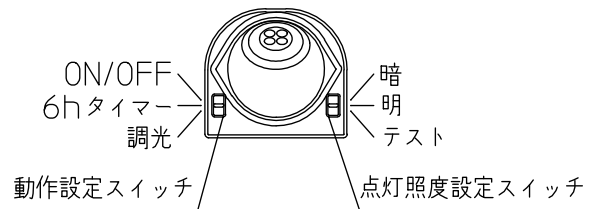
本図面は2枚1組です。(1/2)

定格光束	410Lm
LED照明器具の固有エネルギー消費効率	60.2Lm/W
LED光源寿命	40000時間

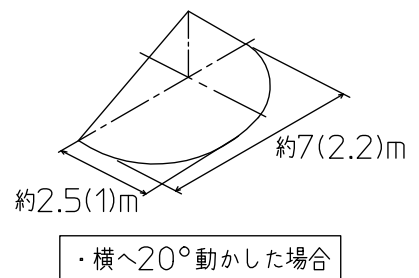
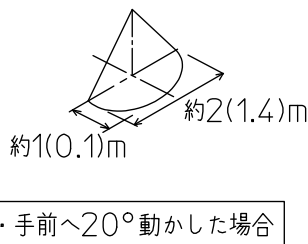
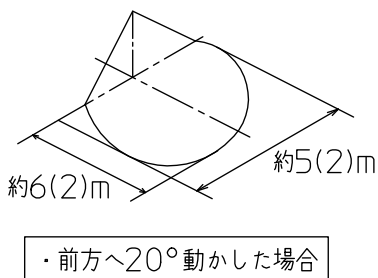
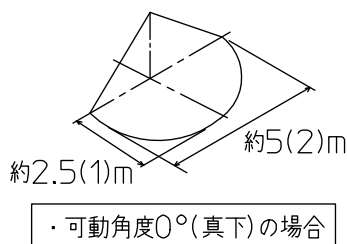
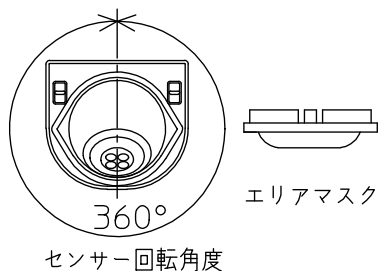
No.	部品名	材質	備考	機能	防雨用	特記事項
7				取付場所	屋外 壁付専用	カバ化粧ネジ式 点灯照度調節機能付(暗・明) 点灯保持時間60秒 調光器併用不可 ソフトスタート、フェードアウト機能付
6				電源接続	端子台	
5				消費電力	6.8 W 定格電圧 100 V	
4	ベースパッキン	EPDM発泡	黒	電気容量	14 VA	
3	取付ネジ	真鍮	ニッケル	LED付 交換不可	LED6.8W 演色性 Ra83 電球色(2700K)	人感センサー (マルチタイプ)
2	カバー	アクリル	乳白(マット)			
1	本体	プラスチック	ウォームシルバー塗装			
No.	部品名	材質	備考	器具重量	約 0.8 kg	松原 峠田 ⑦

### 人感センサー

- この器具に付いている人感センサーは、感知条件（点灯照度、動作設定）の調節が可能です。
  - 点灯照度設定スイッチにより、器具が点灯する周囲の明るさ（15Lx、45Lx）を選択することができます。
  - 動作設定スイッチにより、調光、6hタイマー、ON/OFFの3つのセンサーモードが設定できます。
  - 点灯保持時間（感知エリアから人が離れた後、消灯するまでの時間）は60秒です。
- 周囲の照度が設定照度以下になった時、センサー作動状態となり、感知エリア内に人が入ると全灯状態になります。又、感知エリア内で人が動いている間は全灯し続け、人がいなくなったり静止すると点灯保持時間後、センサー作動状態に戻ります。
- 周囲の照度が設定照度以上の時は点灯しません。



**感知エリア**（取付高さ2m）・下図のエリア内に人が入ると感知し、器具が点灯します。（ ）: エリアマスクを取付けた時のエリア



### 連続点灯をする場合（強制ON機能）

・電源がONの状態一度電源をOFFにして、約3秒以内にONに戻すと約1時間器具は全灯しつづけ、その後、弱点灯及び消灯状態に戻ります。



### 注意

- 人感センサーは、赤外線の変化(動き)を感知するものです。よって動物(犬や猫)により作動することがあります。
- 取付け高さが変わると感知エリアも変わります。
- 夏場など周囲温度が高い場所や、冬場で肌の露出が少ない場合など、感知しにくくなる事があります。
- 感知エリア内であっても、人が全く動かない場合は感知しません。
- センサーに向かって真正面より近づくと、感知距離が短くなる場合があります。
- 下記のような場合感知することがあります。
  - 感知エリア内にガスコンロなど大きな熱源がある場合。
  - 感知エリア内に風などでよくゆれるカーテンやふきんなどがある場合。
  - 人体感知レンズに直接蒸気などがあたる場合。

本図面は2枚1組です (2/2)