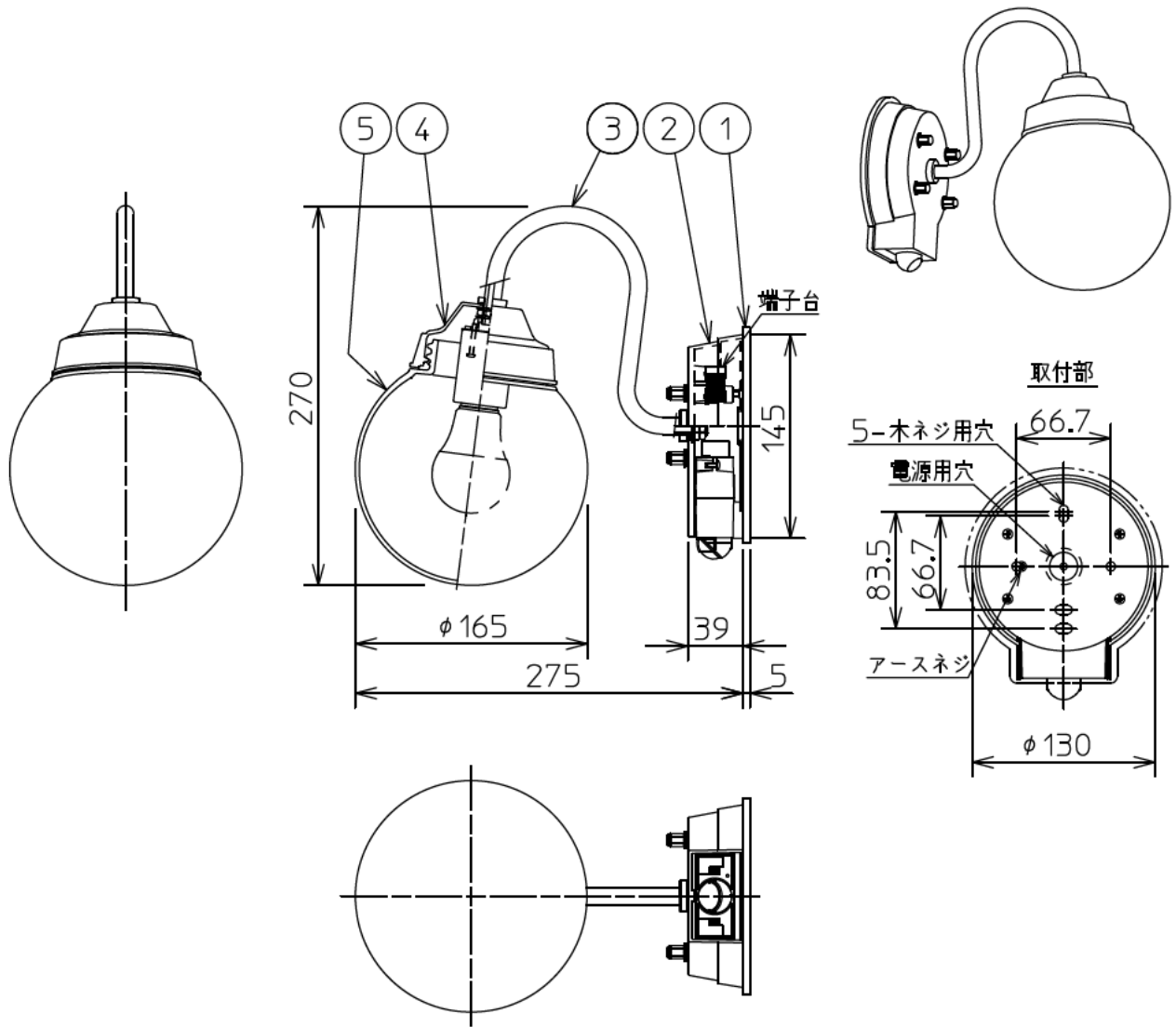
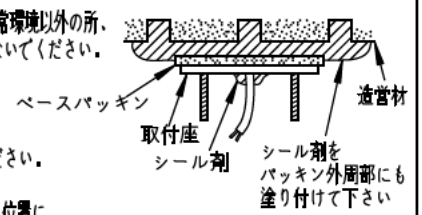


姿図



安全に関するご注意

- この器具は、一般通常環境の屋外防雨壁面取付専用器具です。一般通常環境以外の所、天井、傾斜天井、浴室、サウナ風呂、床面、湿気の多いところでは使用しないでください。落下・感電・火災の原因になります。
- 電源電圧は、定格電圧±6%以内でご使用ください。感電・火災の原因になります。
- 器具の取付面は、ベースパッキンの大きさ以上の平らな面に仕上げてください。感電・火災の原因になります。
- この器具は木ねじ取付専用器具です。必ず木ねじ(2本)で補強材のある位置に取り付けてください。落下の原因になります。



本図面は2枚1組です

(1/2)

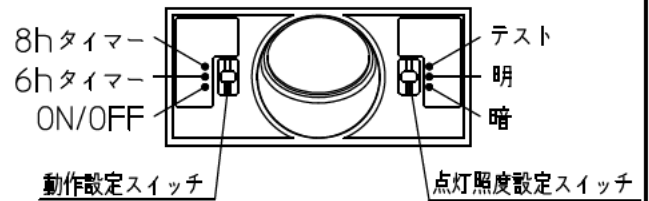
定格光束	405Lm
LED照明器具の固有エネルギー消費効率	81.0Lm/W
LED光源寿命	40000時間

				機能	防雨用	特記事項	
				取付場所	屋外 壁面取付専用		カバーネジ込式 点灯照度調節機能付(暗・明) 点灯保持時間60秒 調光器併用不可
				電源接続	端子台		
				消費電力	5.0 W	定格電圧 100 V	
5	カバー	ガラス	乳白	電気容量	9 VA		人感センサー-(ON-OFFタイプI)
4	本体	アルミダイカスト	ブラウンサテン塗装	LED付	LED電球 4.3W 演色性 Ra83 電球色(2700K) LDA4L-G/40/2783x1灯付 E26 大光電機(株)製		
3	アーム	アルミ管	ブラウンサテン塗装	交換可			
2	フランジ	アルミ	ブラウンサテン塗装				
1	ベースパッキン	EPTスポンジ	黒				
No.	部品名	材質	備考	器具重量	約 1.5 kg		峠田 伊藤 (1)

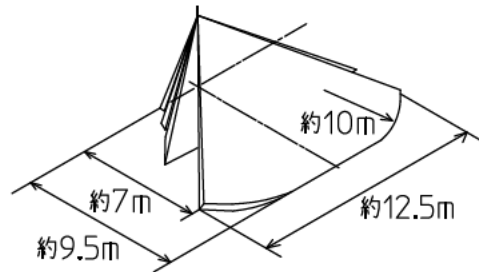
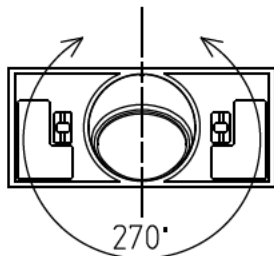
人感センサー

1. この器具に付いている人感センサーは、感知条件（点灯照度、動作設定）の調節が可能です。

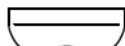
- ・点灯照度設定スイッチにより、器具が点灯する周囲の明るさ（15Lx、45Lx）を選択することができます。
 - ・動作設定スイッチにより、8hタイマー、6hタイマー、ON/OFFの3つのセンサーモードが設定できます。
 - ・点灯保持時間（感知エリアから人が離れた後、消灯するまでの時間）は60秒です。
2. 周囲の照度が設定照度以下になった時、センサー作動状態となり、感知エリアに入ると全灯状態になります。
又、感知エリア内で人が動いている間は全灯し続け、人がいなくなったり静止すると点灯保持時間後、センサー作動状態に戻ります。
3. 周囲の照度が設定照度以上の時は点灯しません。



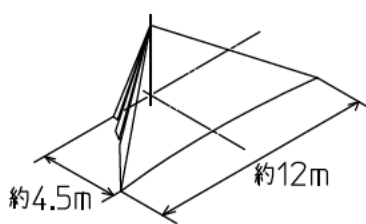
感知エリア（取付高さ2m）・下図エリア内に人が入ると感知し、器具が点灯します。



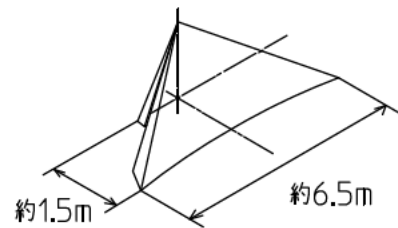
センサー回転角度



エリアマスクA



・エリアマスクAを使用し、
感知エリア正面の場合



・エリアマスクBを使用し、
感知エリア正面の場合

エリアマスクB

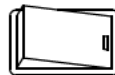
連続点灯をする場合（強制ON機能）

- ・電源がONの状態一度電源をOFFにして、約3秒以内にONに戻すと約1時間器具は全灯しつづけ、その後、元の設定に戻ります。

電源がONの状態



電源をOFFにする



約3秒以内に
電源をONにする



約1時間全灯



約1時間後
元の設定
に戻る

注意

- ・人感センサーは、赤外線の変化(動き)を感知するものです。よって動物（犬や猫）により作動することがあります。
- ・取付け高さが変わると検知範囲も変わります。
- ・夏場など周囲温度が高い場所や、冬場で肌の露出が少ない場合など、感知しにくくなる事があります。
- ・感知エリア内であっても、人が全く動かない場合は感知しません。
- ・センサーに向かって真正面より近づくと、感知距離が短くなる場合があります。
- ・下記のような場合感知することがあります。
感知エリア内にガスコンロなど大きな熱源がある場合。
感知エリア内に風などでよくゆれるカーテンやふきんなどがある場合。
人体感知レンズに直接蒸気などが当たる場合。

本図面は2枚1組です

2/2

峠田 伊藤 ①