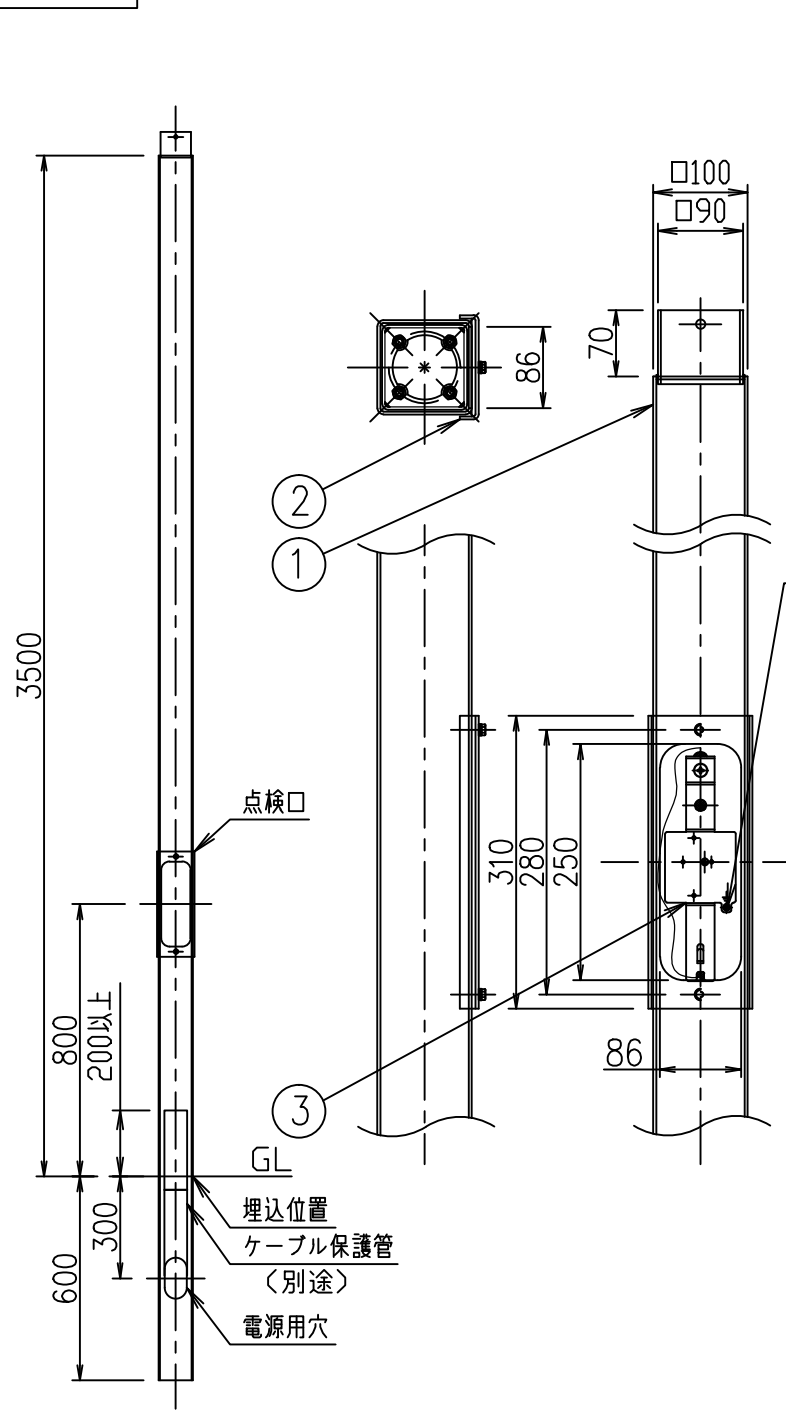


重耐塩仕様

姿図



安全に関するご注意

- 60m/s仕様です。この器具は単体では使用できません。仕様図または取扱説明書に従って、適正な組み合わせでご使用ください。
感電・火災の原因になります。
- この器具は、重耐塩地域を含む、一般通常環境の屋外防雨形地中埋込専用器具です。
一般通常環境以外の所、サウナ風呂、業務用浴室では使用しないでください。
落下・感電・火災の原因になります。
特殊環境でのご使用は別途ご相談ください。
- 設置の際は電源配管工事、排水処理工事、第三種接地工事をJIS C 3653（電力用ケーブルの地中埋設の施工法）に基づいて行ってください。
感電・火災の原因になります。
- ポール内は十分な排水処理を行ってください。
感電の原因になります。

※ケーブル・保護管は別途ご用意ください。

（標準的な地盤の場合）幅（角または丸）500×深さ1100
（灯具等の組合せ、設計風速によりかわる場合があります）

				機 能	補助用	特記事項	
7				取付場所	屋外 地中埋込専用	LLP-7170WU/YU LLP-7171WU/YU 固定用ポール	
6				電源接続	—		
5				消費電力	—	定格電圧	— V
4				電気容量	—		
3	カットアウトスイッチ取付板	鋼板	溶融亜鉛メッキ+ステンカラー色塗装	/	—		
2	点検口フタ	鋼板	溶融亜鉛メッキ+ステンカラー色塗装			カットアウトスイッチを別途ご用意下さい。	
1	ポール	鋼管	溶融亜鉛メッキ+ステンカラー色塗装				
No.	部 品 名	材 質	備 考	器具重量	約	42 kg	鹿毛 赤濱 ②