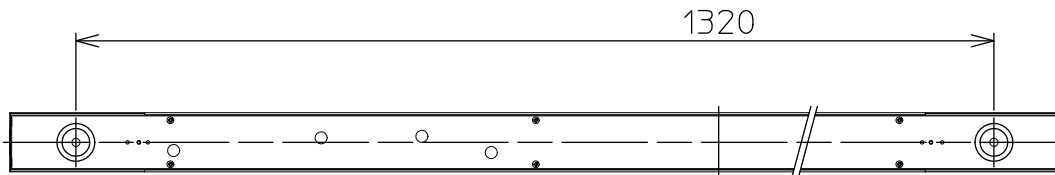
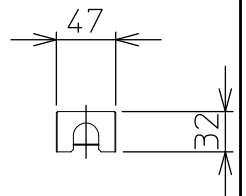
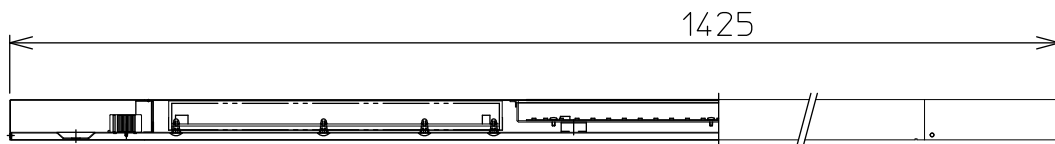
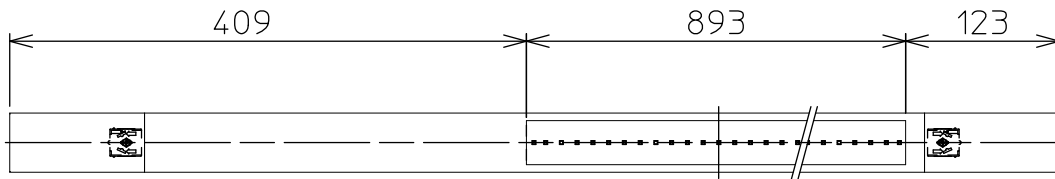
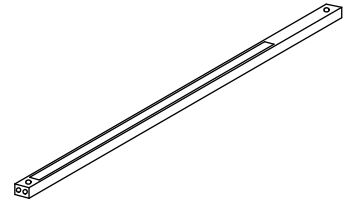


姿図



安全に関するご注意

- この器具は、一般通常環境の屋内床付専用器具です。一般通常環境以外の所、屋外、湿気の多い所、水気のかかる所では使用しないでください。落下・感電・火災の原因になります。
- 電源電圧は、器具銘板に記載されている電圧±6%以内でご使用ください。感電・火災の原因になります。
- この器具は木ねじ取付専用器具です。必ず木ねじ(2本)で補強材のある位置に取付けてください。落下の原因になります。

| | |
|---------------------|-----------|
| 定格光束 | 1970 Lm |
| LED照明器具の固有エネルギー消費効率 | 78.8 Lm/W |
| LEDモジュール寿命 | 40000時間 |

| | | | | 機能 | 一般用 | 特記事項 | | | |
|-----|-----|------|---------|--------------|-----------------------------------|---|--------|------|-------|
| 7 | | | | 取付場所 | 屋内 床付専用 | 連結最大19台まで 調光可能 (1%~100%) シーンコントローラー別売 調光器別売 (DP-37154E・39672~5) | | | |
| 6 | | | | 電源接続 | 端子台 | | | | |
| 5 | | | | 消費電力 | 25 W | | | 定格電圧 | 100 V |
| 4 | | | | 電気容量 | 28 VA | | | | |
| 3 | | | | LED付 交換不可 | LED 25W 演色性 Ra83 電球色(2700K) | | スイッチ無し | | |
| 2 | カバー | アクリル | 乳白(マット) | | | | | | |
| 1 | 本体 | 鋼板 | 黒塗装 | | | | | | |
| No. | 部品名 | 材質 | 備考 | 器具重量 | 約 | 2.3 kg | 峠田 森 ② | | |