

グリーン購入法適合



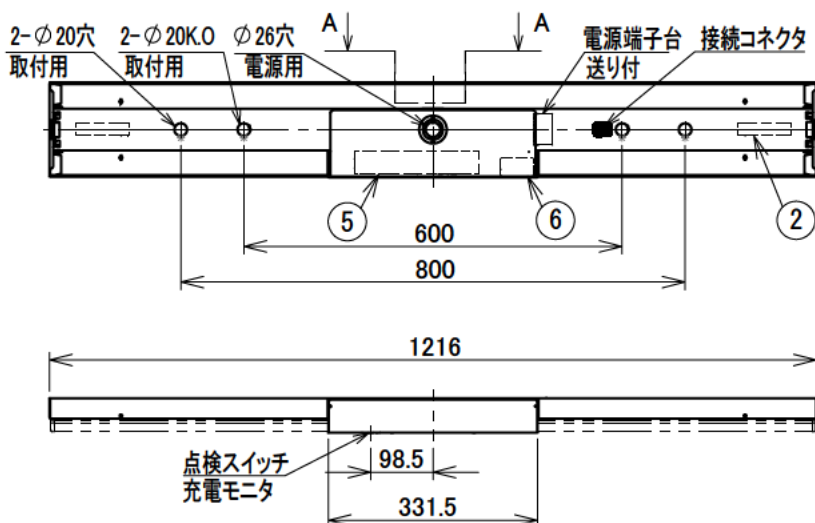
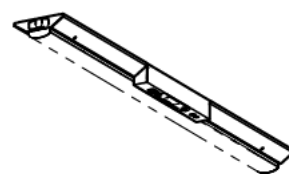
誘導灯認定委員会認定品
誘導灯型式認定番号
3AE-1077



非常用照明器具自主評定委員会適合品
非常灯種類 組み込み内蔵形
非常用照明器具型式評定番号 LALE-022

| 建設省告示第1830号に定める事項 | | | |
|-------------------|-----------------------------------|---------------------------|-------|
| 光源の種類 | LEDモジュール | 照明器具内の電線の種類 | 非常用電源 |
| LEDモジュール | 銅合金 | 二種ビニル絶縁電線 架橋ポリエチレン絶縁電線 | 電源内蔵型 |
| 即時点灯性 (切替動作試験) | ・61%電圧で非常点灯へ切替 ・0.2秒以内に非常点灯へ切替 | | |
| 高温動作試験 | ・周囲温度70℃で55分以上 照度維持率50%以上を確保 | | |
| 照度1ルクス確保 | ・常温時に床面照度2Lxを確保 | | |

姿図

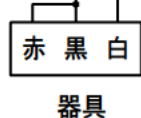


※1. 取付ピッチ600mmの使用可否については組合せ形名の納入仕様書をご確認ください

配線図

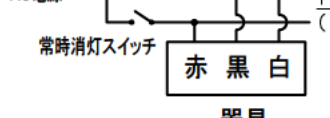
A. 単相2線式(2線引)
(常時にライトユニットを消灯しない場合)

専用回路
AC電源



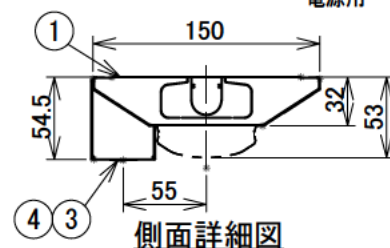
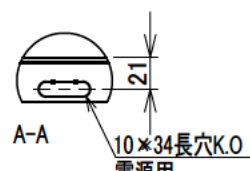
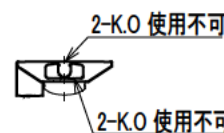
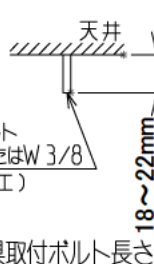
B. 単相2線式(3線引)
(常時にライトユニットを消灯する場合の例)

専用回路
AC電源



取付ボルト
M10またはW 3/8
(密着施工)

器具取付ボルト長さ



本図面は2枚1組です 1/2



安全に関するご注意

- この器具は、一般通常環境の屋内天井直付専用器具です。一般通常環境以外の所、屋外、湿気の多い所、水気のかかる所、床面では使用しないでください。落下・感電・火災の原因になります。
- 電源電圧は、定格電圧±6%内でご使用ください。感電・火災の原因になります。
- この器具はボルト取付専用器具です。必ずボルト(2本)により、補強材のある位置に取り付けてください。落下の原因になります。
- 配線図Aの配線の途中には絶対にスイッチを設けないでください。階段通路誘導灯として配線図Bの回路を使用する場合は、所轄消防署の了解を得てください。
- 器具内送り配線は、天井裏に電源線を戻して配線してください。器具内送りではできません。

適合LEDユニット一覧表

| 明るさ | | 5000K | 4000K | 3500K | 3000K |
|------------------|------|---------------------------------|------------|------------|------------|
| FHF32形×2灯 高出力相当 | 非調光 | LZA-92824W | LZA-92824N | LZA-92824A | LZA-92824Y |
| | 調色調光 | LZA-93386F(6500K~2700K)※SENMU専用 | | | |
| FHF32形×2灯 定格出力相当 | 非調光 | LZA-92823W | LZA-92823N | LZA-92823A | LZA-92823Y |
| FHF32形×1灯 高出力相当 | 非調光 | LZA-92821W | LZA-92821N | LZA-92821A | LZA-92821Y |
| FHF32形×1灯 定格出力相当 | 非調光 | LZA-92820W | LZA-92820N | LZA-92820A | LZA-92820Y |
| FLR40形×1灯相当 | 非調光 | LZA-92819W | LZA-92819N | LZA-92819A | LZA-92819Y |

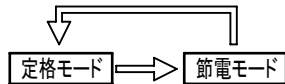
| No. | 部品名 | 材質 | 備考 | 機能 | 非常・誘導用 | 特記事項 |
|-----|------------|---------|--------------|--------------|-----------------------|------------------------------------|
| 7 | | | | 取付場所 | 屋内 天井直付専用 | 一般用と長さが異なります。 (非常用1216、一般用1250) |
| 6 | 蓄電池 | | 4.8V 1450mAh | 電源接続 | 送り付端子台 | |
| 5 | コントロールユニット | | | 消費電力 | — 定格電圧 — | 連結金具別売 (LZA-92517) |
| 4 | LED光源 | | 非常用 | 電気容量 | | |
| 3 | レンズ | ガラス | | LED別売 交換可 | 上記 適合LEDユニット 一覧表参照 | スイッチ無し |
| 2 | 取付バネ | ステンレス鋼板 | | | | |
| 1 | 本体 | 鋼板 | 白塗装 | | | |
| | | | | 器具重量 | 約 1.6 kg | 鹿毛 谷口 ② |

本器具は、スイッチ操作により点灯モード(定格光束)の切替が可能です。

定格モード(定格光束)
節電モード(定格光束の約70%)

1 点灯モードの設定

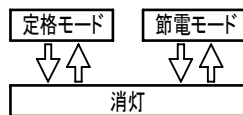
- ・出荷時は定格モードに設定しています。
- ・点灯モードの設定を切替える場合は、消灯状態で(壁)スイッチのON-OFF操作を3回繰返してください。
- ・壁スイッチ操作は、ON(1～2秒)-OFF(1～2秒)の間で行ってください。
- ・ON-OFF操作を3回繰返した後は、最後のOFFから2秒以内に電源をONにして5秒以上点灯させてください。



- ・点灯モード切替完了のお知らせ
(ON-OFF操作の直後のみ、明るさの変化によりお知らせします。)
定格モード切替: 明るさが1回変化します。
節電モード切替: 明るさが2回変化します。

2 メモリー機能

- ・消灯しても消灯前の点灯モードを記憶しています。
- ・再点灯後は、消灯前の点灯モードで点灯します。



3 点灯モードのリセット

- ・器具間の点灯モードが揃わない場合は、一度リセットを実施してください。
- ・リセットを実施する場合は、消灯状態で壁スイッチのON-OFF操作を4回繰返してください。
- ・いずれの点灯モードからでも定格モードへリセットされます。
- ・壁スイッチ操作は、ON(1～2秒)-OFF(1～2秒)の間で行ってください。
- ・ON-OFF操作を4回繰返した後は、最後のOFFから2秒以内に電源をONにして5秒以上点灯させてください。
- ・リセット操作後に明るさが1回変化すればリセット完了となり定格モードでの点灯状態を維持します。

4 点灯モードの確認

- ・点灯モードの確認をする場合は、消灯状態で壁スイッチのON-OFF操作を2回繰返してください。
- ・壁スイッチ操作は、ON(1～2秒)-OFF(1～2秒)の間で行ってください。
- ・ON-OFF操作を2回繰返した後は、最後のOFFから2秒以内に電源をONにして5秒以上点灯させてください。

- ・点灯モード切替完了のお知らせ
(ON-OFF操作の直後のみ、明るさの変化によりお知らせします。)
定格モード切替: 明るさが1回変化します。
節電モード切替: 明るさが2回変化します

設置間隔表

保守率 : 0.93、廊下巾 : 2.0m、照度2.0lx範囲

単位[m]

| 器具取付高さ | | 2.1 | 2.4 | 2.6 | 3.0 | 4.0 |
|--------|----|------|------|------|------|------|
| 単体配置 | A1 | 5.5 | 5.8 | 5.9 | 6.0 | 4.7 |
| | B1 | 5.3 | 5.6 | 5.6 | 5.7 | 5.0 |
| 直線配置 | A2 | 13.0 | 13.9 | 14.5 | 15.4 | 17.0 |
| | B2 | 12.7 | 13.6 | 14.1 | 15.0 | 16.2 |
| 四角配置 | A4 | 11.8 | 12.3 | 12.7 | 13.4 | 15.5 |
| | B4 | 10.7 | 11.6 | 12.1 | 13.0 | 14.9 |
| | A0 | 3.7 | 3.9 | 4.0 | 4.2 | 4.1 |
| | B0 | 3.0 | 3.4 | 3.7 | 4.0 | 3.7 |

階段配置表

天井取付 保守率 : 0.93

単位[m]

| 器具取付高さ | | | | 1.0 | 1.5 | 2.0 | 2.5 | 3.0 | 4.0 | 5.0 |
|--------|-------|-------|----|-----|-----|-----|-----|-----|-----|-----|
| 階段配置 | Y=1.0 | 2.0lx | X+ | 3.7 | 4.5 | 5.3 | 5.8 | 5.9 | 4.5 | — |
| | | 1.0lx | X+ | 4.2 | 5.5 | 6.3 | 7.1 | 7.7 | 8.5 | 8.0 |
| | Y=1.5 | 2.0lx | X+ | 3.5 | 4.4 | 5.1 | 5.6 | 5.8 | 4.4 | — |
| | | 1.0lx | X+ | 4.1 | 5.4 | 6.2 | 7.0 | 7.6 | 8.4 | 7.9 |
| | Y=2.0 | 2.0lx | X+ | 3.3 | 4.2 | 4.9 | 5.5 | 5.6 | 4.2 | — |
| | | 1.0lx | X+ | 3.9 | 5.2 | 6.1 | 6.9 | 7.5 | 8.3 | 7.8 |