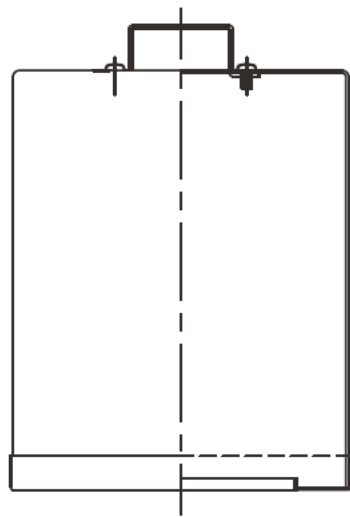
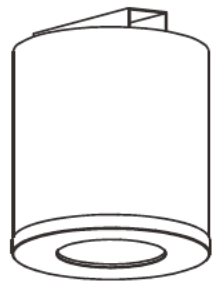
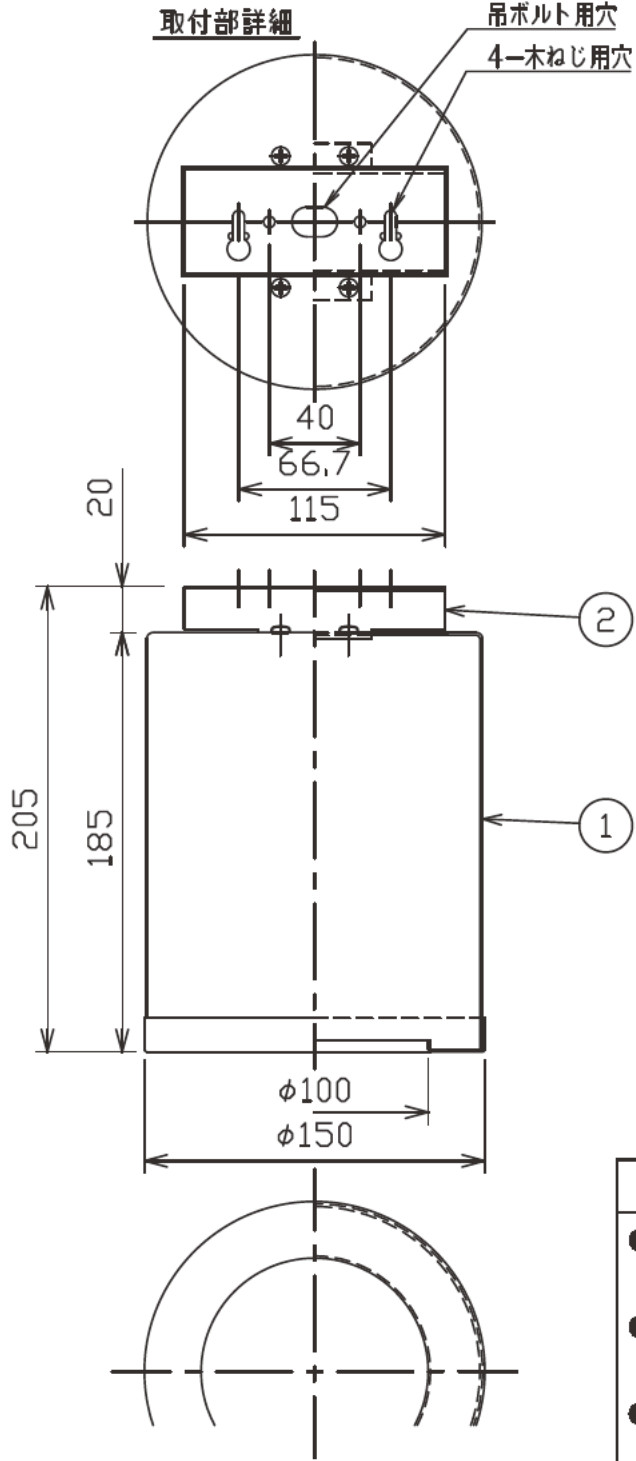


姿図



**⚠ 安全に関するご注意**

- この器具は、単体では取付できません。  
仕様図または取扱説明書に従って、適正な組み合わせでご使用ください。  
感電・火災の原因になります。
- 木ねじ、またはボルト取付する場合は、必ず木ねじ（2本）、またはボルト（1本）で補強材のある位置に取付てください。  
落下の原因になります。
- ガス機器等の温度の高くなるものの上に取り付けしないでください。  
火災の原因になります。

		機 能 補 助 用		特 記 事 項
7		取付場所	屋内 天井付、吊ボルト取付、レースウェイ取付専用	適合器具：埋込穴φ100ダウンライト ※使用可能な商品に制限があります。 別売電源用アダプタ別売 (LZA-93226、93229) 付属品：木ねじ（2本） 吊りボルトはφ12を使用してください。
6		電源接続	-	
5		消費電力	- W 定格電圧 - V	
4		電気容量	- VA	
3				スイッチ無し
2	取付板	鋼板	黒塗装	
1	本体	鋼板	黒塗装	
No	部 品 名	材 質	備 考	器具重量 約 0.9 kg 鹿毛 坂本 ②