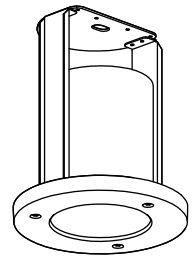


建設省告示第1830号に定める事項

光源の種類	LEDモジュール接続 端子部の材料	照明器具内の電線の種類	非常用電源
LEDモジュール	ポリカーボネート樹脂	架橋ポリエチレン絶縁電線	電源内蔵型

姿図



埋込穴寸法



建築基準法型
非常用照明器具

評定番号
LALE-007

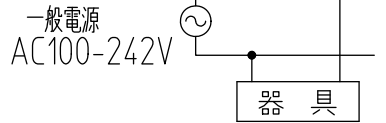
保守率	0.92	380Lm				
器具取付高さ	2.1m	2.4m	2.6m	3.0m	4.0m	
単体配置	A1	4.3m	4.5m	4.6m	4.7m	3.7m
一列配置	A2	9.3m	10.4m	10.9m	11.9m	12.9m
四角配置	A4	7.5m	8.2m	8.7m	9.7m	11.7m

即時点灯性 (切替動作試験)	・58%電圧で非常点灯へ切替 ・0.2秒以内に非常点灯へ切替
高温動作	・周囲温度70℃で55分以上 照度維持率50%以上を確保
照度1Lxを確保	・常温時に床面照度2Lxを確保

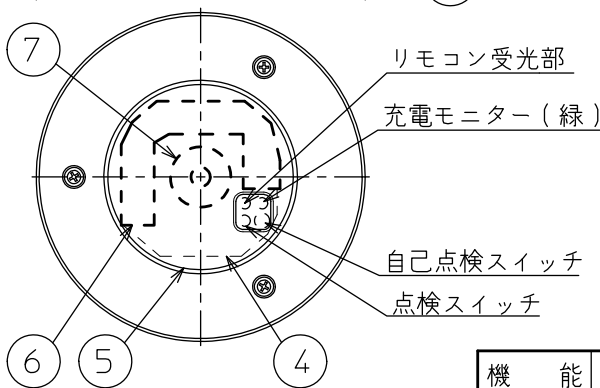
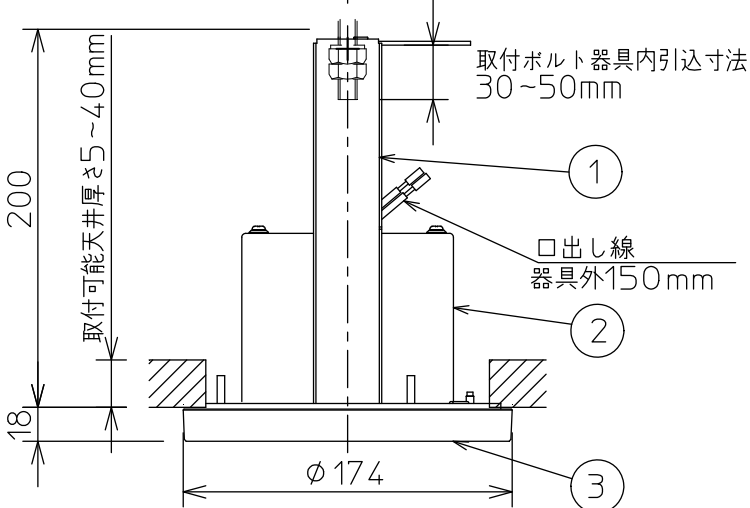
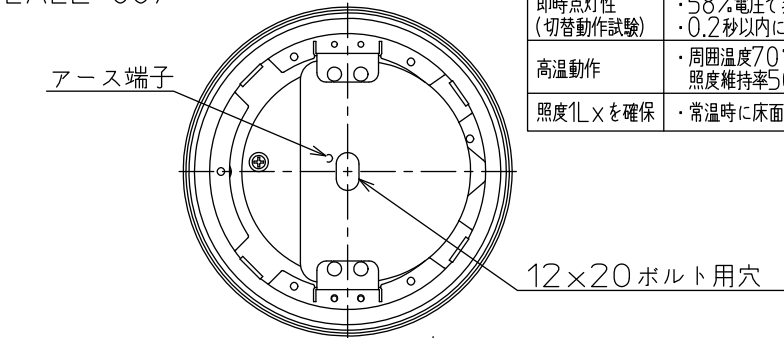
(使用上のご注意)

・専用回路の途中にはスイッチを設けな
いでください。

結線図

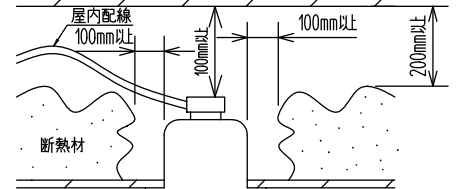


専用回路

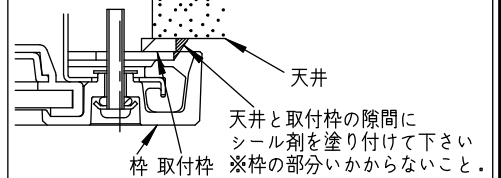


安全に関するご注意

- この器具は、一般通常環境の屋外防雨防湿形天井埋込専用器具です。一般通常環境以外の所、傾斜天井、浴室、サウナ風呂、湿気の多い所、壁面、床面では使用しないでください。落下・感電・火災の原因になります。
- 電源電圧は、定格電圧 $\pm 6\%$ 内でご使用下さい。感電・火災の原因になります。
- 断熱施工の天井内に使用する場合には、下記の施工が必要です。誤った施工をしますと、火災の原因になります。
屋内配線は、断熱材・防音材の上側にくるようにして下さい。
断熱材・防音材で、器具本体の放熱穴をふさがないでください。
断熱材・防音材・天井材と器具は、100mm以上離してください。
断熱材・防音材の上部は最低200mm必要です。



- この器具はボルト取付専用器具です。補強材のある位置に取り付けてください。器具の取り付けには必ず平座金、六角ナット(ダブルナット)を使用してください。落下の原因になります。



No.	部品名	材質	備考	機能	防雨防湿用	特記事項
7	LEDモジュール		JIS C 8154:2015適合	取付場所	屋外 天井埋込専用	バッテリーモニター付 非常時のみ点灯(常時消灯) 非常時点灯時消費電力: 2.8W 調光器併用不可
6	蓄電池	3.6V 1450mAh	FK701	電源接続	口出し線	
5	パネル	強化ガラス	透明	消費電力	1.3 W 定格電圧 100-242V	
4	非常灯ブロック			電気容量	2VA(100V)/3.6VA(200V)/4.4VA(242V)	
3	枠	アルミダイカスト	ホワイトつや消し仕上げ	LED付 交換不可	LED1.3W 演色性 Ra70 昼白色(5000K)	点検スイッチ
2	本体	アルミ板	ホワイトつや消し仕上げ			
1	取付枠	ステンレス	ホワイトつや消し仕上げ			
				器具重量	約 1.3 kg	峠田 老田 ②