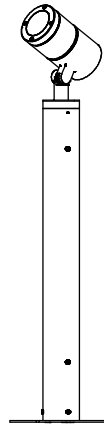
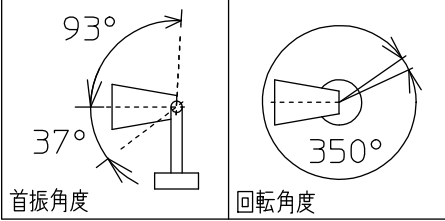


姿図



### 重耐塩仕様

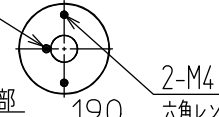
### 可動範囲



M3 六角穴付ボルト

六角レンチ(付属)呼び2.5

ジョイントボックス蓋部

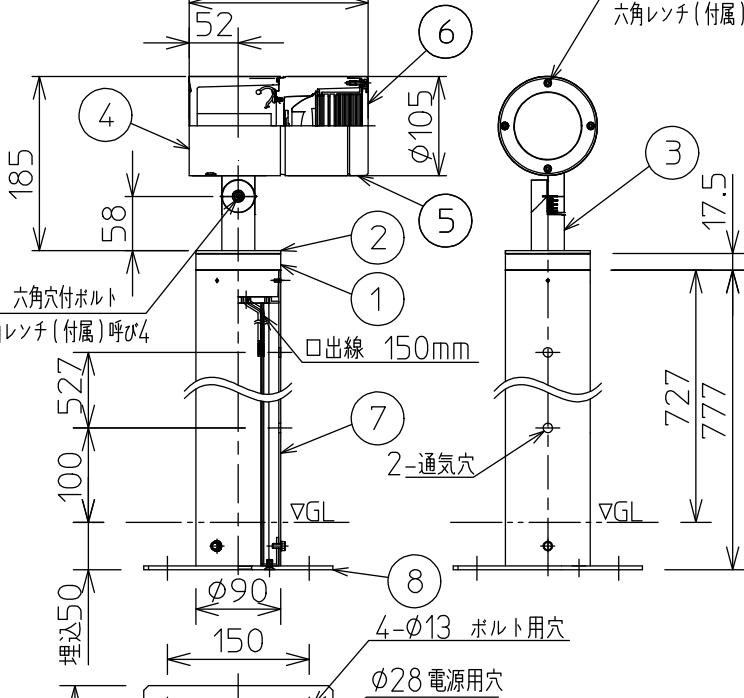


2-M4 六角穴付ボルト

六角レンチ(付属)呼び2.5

4-M4 六角穴付ボルト

六角レンチ(付属)呼び2.5



M5 六角穴付ボルト

六角レンチ(付属)呼び4

口出線 150mm

2-通気穴

4-Φ13 ボルト用穴

Φ28 電源用穴

埋込50

150

200

150

150

150

150

150

150

150

150

150

150

150

150

150

150

150

150

150

150

150

150

150

150

150

150

150

150

150

150

150

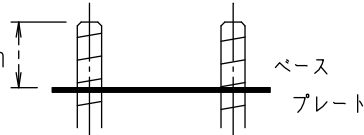
150

### 取付ボルトの条件

●出しろは30mmにしてください。

150mm×150mm

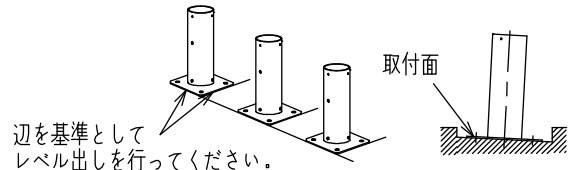
30mm



ベースプレート

### 使用上のご注意

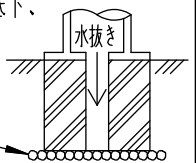
- この器具は、重耐塩地域を含む、一般通常環境の屋外防雨・防湿形地面固定専用器具です。特殊環境でのご使用は別途ご相談ください。
- ベースプレートの取付面は水平・平滑に仕上げてください。下図のように器具の傾きの原因になります。
- 器具の複数台設置する場合はベースの辺を基準としてレベル出しを行って設置してください。設置方向のバラツキの原因になります。



### 安全に関するご注意

- この器具は、一般通常環境以外の所、サウナや業務用浴室では使用しないでください。落下・感電・火災の原因になります。
- 電源電圧は、定格電圧±6%内でご使用ください。感電・火災の原因になります。
- 設置の際は電源配管工事、排水処理工事、第三種接地工事をJIS C 3653(電力用ケーブルの地中埋設の施工法)に基づいて行ってください。感電・火災の原因になります。
- 照射部分が枝や葉などで覆われないようにご注意ください。樹木の立枯れや器具焼損の原因になります。また、樹木の成長や枯葉の堆積も考慮してください。感電・火災の原因になります。
- 直射日光が当たっている状態で点灯させないでください。光源の短寿命、明るさの低下、不点灯の原因になります。
- 器具が積雪で埋もれないように除雪してください。器具破損の原因になります。
- 必ず、M10の取付ボルト(別途)をご用意ください。転倒の原因となります。
- ポール内は十分な排水処理を行ってください。また、通気穴(1ヶ所)はふさがらないでください。感電の原因となります。

栗石・砂利



8	ベースプレート	ステンレス	黒塗装	機能	防雨・防湿用	特記事項 1/2照度角 14° 調光器併用不可 防水・防塵性能:IP65(灯具部)  スイッチ無し
7	ポール	アルミ型材	ステンカラー色塗装	取付場所	屋外 地面固定専用	
6	前面ガラス	強化ガラス	透明	電源接続	口出線	
5	前面カバー	アルミダイカスト	ステンカラー色塗装	消費電力	26 W 定格電圧 100-242V	
4	本体	アルミダイカスト	ステンカラー色塗装	電気容量	26VA(100V/200V)/32VA(242V)	
3	アーム	アルミダイカスト	ステンカラー色塗装	LED付 交換不可	LED 26W 演色性 Ra83 電球色 (2700K)	
2	ジョイントボックス蓋	アルミダイカスト	ステンカラー色塗装			
1	ジョイントボックス	アルミダイカスト	ステンカラー色塗装			
No.	部品名	材質	備考	総重量	約 5.7 kg	鹿毛 坂本 ①