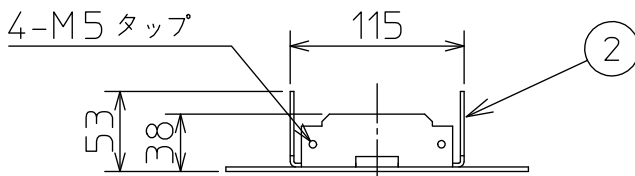
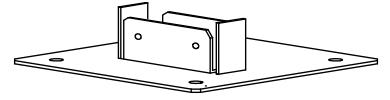
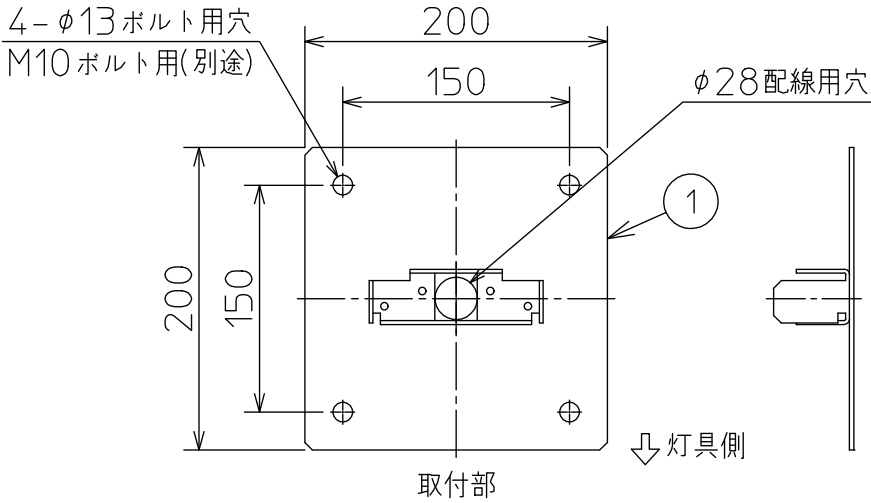
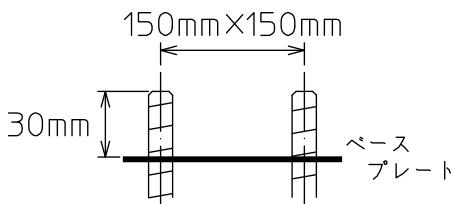


姿図



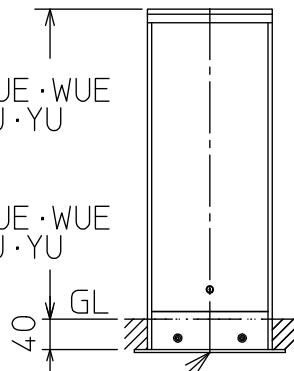
取付ボルトの条件

●出しりは30mmにしてください。



GL指示図

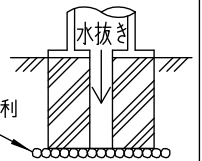
- H=410
LLP-7027LUE・WUE
LLP-7157LU・YU
LLA-7164U
- H=610
LLP-7028LUE・WUE
LLP-7158LU・YU



LLA-7034U

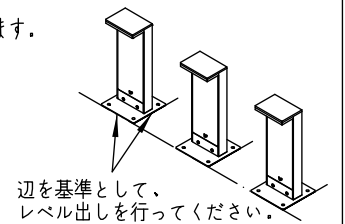
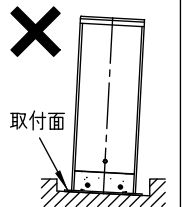
⚠ 安全に関するご注意

- この器具は単体では使用できません。仕様図または取扱説明書に従って、適正な組み合わせでご使用ください。落下・感電・火災の原因になります。
- 設置の際は電源配管工事、排水処理工事、第三種接地工事を JIS C 3653 (電力用ケーブルの地中埋設の施工法) に基づいて行ってください。感電・火災の原因になります。
- ボール内は十分な排水処理を行ってください。感電の原因になります。栗石・砂利



使用上のご注意

- ベースプレートの取付面は水平・平滑に仕上げてください。右図のように器具の傾きの原因になります。
- 器具を複数台設置する場合はベースプレートの辺を基準としてレベル出しを行って設置してください。設置方向のバラツキの原因になります。
- 必ず、M10の取付ボルト(別途)をご使用ください。転倒の原因になります。



No.	部品名	材質	備考	機能	補助用	特記事項
7				取付場所	屋外 地面固定専用	LLP-7027LUE LLP-7027WUE LLP-7028LUE LLP-7028WUE LLP-7157LU LLP-7157YU LLP-7158LU LLP-7158YU LLA-7164U 専用オプション
6				電源接続	—	
5				消費電力	— W 定格電圧 — V	
4				電気容量	— VA	
3				LED付	—	
2	器具取付金具	ステンレス板	黒塗装	交換不可		
1	ベース金具	ステンレス板	黒塗装			
				器具重量	約 1.5 kg	鹿毛 坂本 ⑤