

取扱説明

お客様へ

●ご使用の前に安全上のご注意と取扱説明をよくお読みのうえ、正しく安全にお使いください。

LED交換方法

⚠ 警告

必ず電源を切り、器具とLEDが冷めてから交換してください。感電・やけどの原因となります。

●古いLEDを取外してください。

●新しいLEDをソケットに最後まで確実にねじ込んでください。

⚠ 警告

LEDは必ず器具表示または本説明書のものを使用してください。表示以外のLEDを使用すると火災の原因となります。

LEDの取付けが不完全な場合、落下・不点の原因となります。

取外し

取付け

LED

ソケット

※適合LED以外は使用不可。

ご使用に関して

【周囲の影響】

器具の近くで使用すると以下の現象がまれにあります。

●ラジオやテレビ等の音響・映像機器への雑音。

●リモコン機器(エアコン等)のリモコンが動作しにくくなる。

●トランシーバやラジオコンのコントローラ等の無線機により器具が点滅する。

※異常を感じた場合は、販売店、工事店、または弊社「CSセンター」までお申し出ください。

【ご注意】

●器具に殺虫剤等をかけないでください。変質・変色の原因となります。

●オフライト(ホタル)の付いた壁スイッチには使用しないでください。壁スイッチを切にしても器具が消灯しないことがあります。

⚠ 警告

LEDを直視するのはおやめください。目に悪影響を及ぼすおそれがあります。

保証について

1. 保証について  
この商品の保証期間は3年です。但し、消耗品は除きます。詳細は弊社カタログをご参照ください。  
※保証期間の例外  
24時間連続使用など、1日20時間以上の長時間使用の場合は、上記の半分の期間とします。

2. 保証書について  
保証書が必要な場合は、下記「CSセンター」までお申し出ください。

3. 補修用性能部品の保有期間  
弊社は照明器具の補修用性能部品を、製造打ち切り後最低6年間保有しています。  
補修用性能部品(同等の機能を有する代替品含む)とは、その製品の機能を維持するために必要な部品です。

点検とお手入れ方法

1. 明るく安全に使用するために6ヵ月に1回程度、点検および清掃を行うことをおすすめします。

(1)点検項目

●LEDが切れていませんか。

●正常に点灯しますか。

●床面との取付部、各部品の合わせ目に異常なガタツキ、ゆるみはありませんか。

●異常な臭い、音、発熱はありませんか。

(2)清掃 (安全のため、電源を切ってから行ってください。)

器具のお手入れは柔らかい布で軽く拭いてください。

●汚れがひどい場合は、薄めた中性洗剤を含ませた布をよく絞って拭き、洗剤が残らないように水を含ませた布で2度拭きした後、乾いた柔らかい布で仕上げてください。

●シンナー、ベンジン等の揮発性のものは使用しないでください。

2. 異常時の処置  
異常を感じた場合は、速やかに電源を切って、販売店、工事店、または弊社「CSセンター」までお申し出ください。(部品等の取り替えは勝手にしないでください。)

商品についてのご相談は

CSセンター (0570) 003 -937 (ナビダイヤル 全国共通) へご連絡ください。

受付時間(月～金曜)9：00～17：00 土・日・祝日、夏季、年末年始休業日は受付していません。

DAIKO

大光電機株式会社

施工・取扱説明書

保管用

品番

DST-39528Y

お客様へ

●ご使用の前に安全上のご注意と取扱説明をよくお読みのうえ、正しく安全にお使いください。

●施工には電気工事士の資格が必要です。必ず販売店・工事店にご依頼ください。

●本説明書は大切に保管してください。

工事店様へ

●施工前に安全上のご注意と施工説明をよくお読みのうえ、正しく施工してください。

安全上のご注意

必ずお守りください。

⚠ 警告

この表示は「取扱いを誤った場合、使用者が死亡または重傷を負うことが想定される内容」を示します。

⚠ 注意

この表示は「取扱いを誤った場合、使用者が傷害を負うか物的損害の発生が想定される内容」を示します。

⚠ 警告

！ 厳守

この器具は床面専用(据置式)です。指定場所以外には使用しないでください。火災・転倒の原因となります。

不安定な場所

カーテンなどの燃えやすいものの近く

やわらかい床面

器具本体表示または本説明書に従って施工してください。施工に不備があると、火災・感電・転倒等の原因となります。

水ぬれ禁止

この器具は非防水です。湿気の多い場所や屋外では使用しないでください。火災・感電の原因となります。

禁止

周囲温度－5～35℃以外では使用しないでください。火災の原因となります。

禁止

器具に荷重をかけたり、布や紙等の可燃物で覆わないでください。器具の近くにストーブ等の温度の高くなるものを置かないでください。火災・感電・転倒等の原因となります。

分解禁止

器具の改造、部品の変更は行わないでください。火災・感電・転倒等の原因となります。

！ 厳守

調光器との併用はできません。火災の原因となります。調光機能が付いた壁スイッチの場合は、一般の入切用スイッチに交換が必要です。

煙・臭い等の異常を感じたら、すぐに電源を切ってください。火災・感電の原因となります。異常がおさまったことを確認したのち、工事店、お買い上げの販売店、または弊社「CSセンター」にご相談ください。

⚠ 注意

！ 厳守

電気工事が必要な場合は、電気設備の技術基準に従って有資格者が行ってください。一般の方の工事は法律で禁止されています。

●照明器具には寿命があります。設置して8～10年経つと、外観に異常がなくても内部の劣化が進行しています。点検・交換してください。  
※使用条件は周囲温度30℃、1日10時間点灯、年間3000時間点灯。周囲温度が高い場合、点灯時間が長い場合は、寿命が短くなります。

●3年に1回は、工事店等の専門家による点検をお受けください。点検せずに長時間使い続けると、まれに、発煙、発火、感電等に至るおそれがあります。

大光電機株式会社 〒541-0043 大阪市中央区高麗橋3-2-7 高麗橋ビル6F

B15-39528Y-A

1

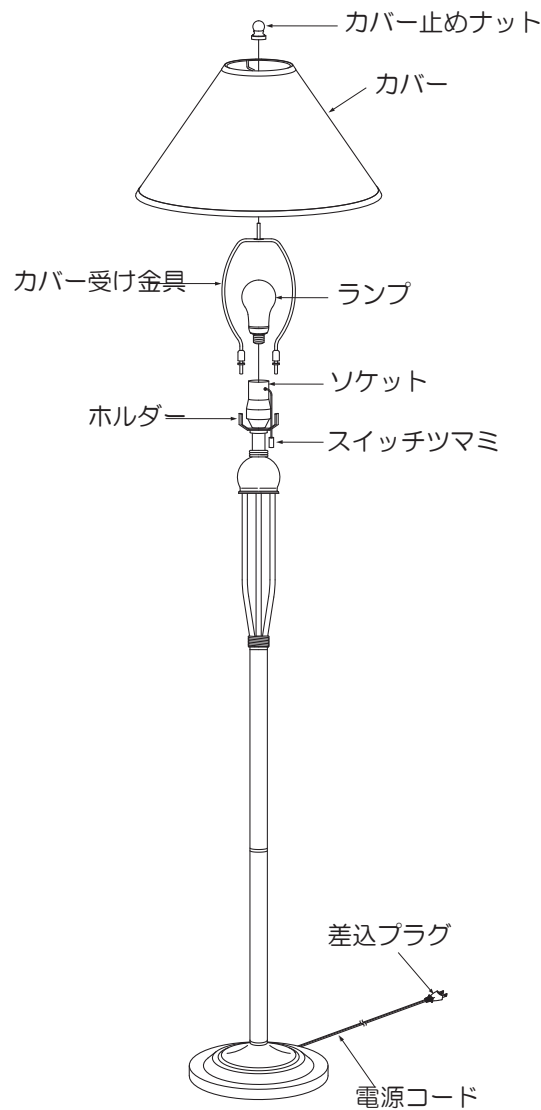
# 仕様

- 屋内専用
- 適合LED以外は使用不可
- 床面専用（据置式）
- 調光不可

|       |  |
|-------|--|
| 品番    | DST-39528Y                                     |
| 定格電圧  | 交流 100V  |
| 周波数   | 50/60Hz兼用                                      |
| 消費電力  | 7.8W   |
| 入力電流  | 0.13A  |
| 適合LED | LED電球 電球色 E26<br>LDA8L-G/60W×1灯<br>東芝ライテック(株)製 |
|       | LED光源寿命：40,000時間                               |
| 器具重量  | 約5.1kg   |
| 電源接続  | 差込プラグ  |

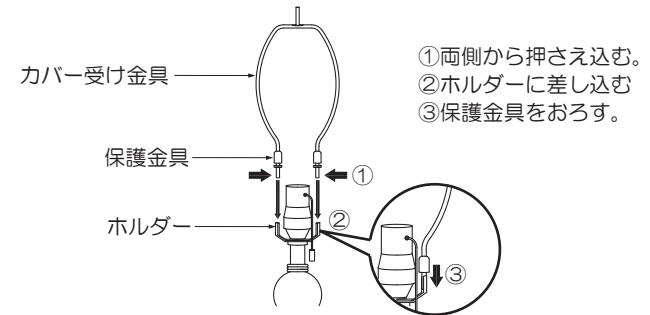
# 各部の名称

※下図は、簡略した図です。



## 1) カバー受け金具を取付ける

- カバー受け金具をホルダーにはめこんでください。

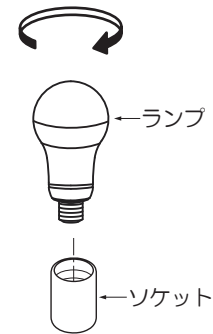


### ⚠ 警告

取付けが不完全な場合、カバーの破損の原因となります。

## 2) ランプを取付ける

- ランプをソケットに、最後まで確実にねじ込んでください。

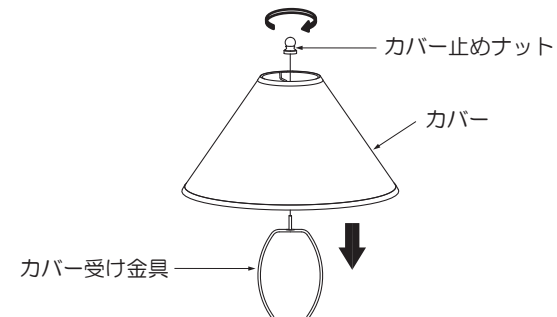


### ⚠ 警告

ランプの取付けが不完全な場合、不点・接触不良の原因となります。

## 3) カバーを取付ける

- カバーをカバー受け金具にセットし、カバー止めナットで確実に締め付け固定してください。

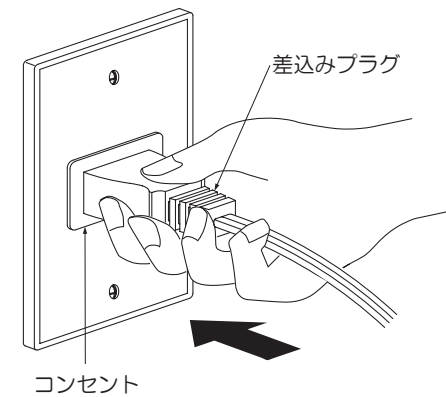


### ⚠ 警告

取付けが不完全な場合、カバーの破損の原因となります。

## 4) 電源を接続する

- 差込みプラグをコンセントに奥まで確実に差込んでください。



### ⚠ 警告

定格以外の電圧では使用しないでください。火災・感電の原因となります。

電源コードを無理に曲げたり、ねじったり、引っ張ったりしないでください。また、差込プラグを抜く時はプラグを持って抜いてください。火災・感電・故障の原因となります。

長期間使用されない場合、差込プラグをコンセントから抜いてください。

## 5) 使用前に確認する

- 取付状態・点灯状態を確認してください。