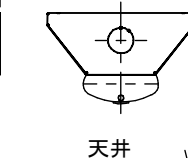
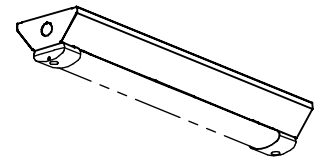
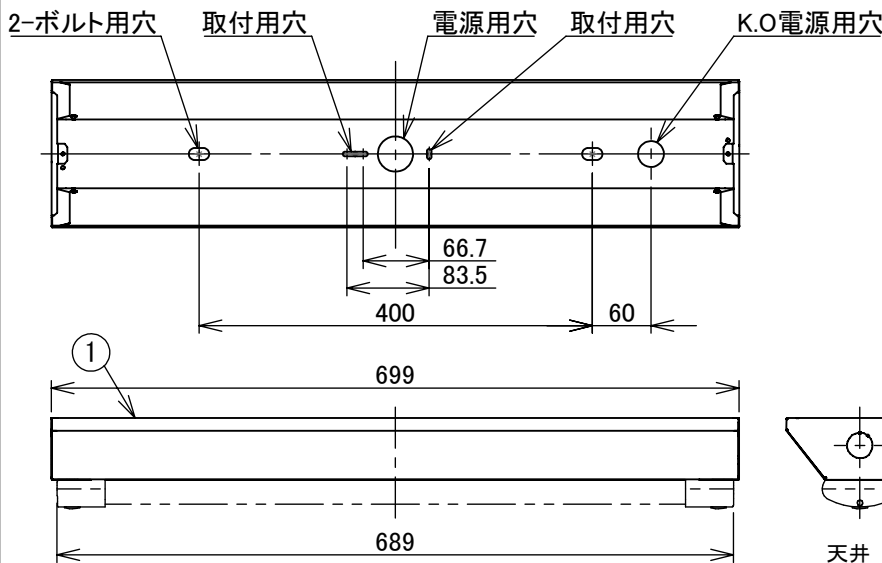
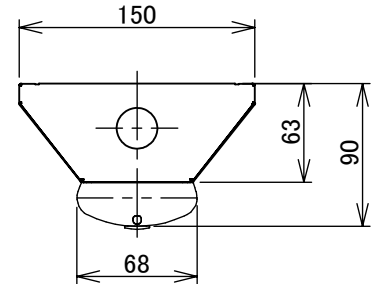


グリーン購入法適合



取付ボルト
M10またはW3/8
(客先施工)

器具取付ボルト長さ



側面詳細図

適合LEDユニット一覧表

| 明るさ | | 5000K | 3000K |
|-----------------|-----|------------|------------|
| FHF16形×1灯 高出力相当 | 非調光 | LZA-93076W | LZA-93076Y |
| FLR20形×1灯 相当 | 非調光 | LZA-93075W | LZA-93075Y |

使用に関するご注意

- 器具の取付けはナットを締めすぎないでください。器具変形の原因となります。
- 壁面や床面等への照射距離が近い場合や照射面によっては光ムラが気になる場合があります。予めご了承ください。
- 温泉地など、硫黄成分を含む腐食性ガスが発生する場所では使用しないでください。また、一般屋内でも器具周囲に硫黄成分が存在する場所では使用しないでください。光学特性に不具合が発生する原因となります。
- 粉じん(天井内含む)のある場所では使用しないでください。光学特性が低下する原因となります。
- 半導体スイッチ式感センサスイッチとの組合せはできません。リレー接点式人感センサスイッチを使用してください。
- 電源スイッチに片切スイッチを使用する場合、片切スイッチを電源の高圧側に設置してください。200V電源を使用する場合は、両切スイッチを使用してください。消灯時に微発光する原因となります。
- 使用周波数が数百kHzの誘導無線(同時通訳システム)及び数百MHzの空間波無線の場合、雑音が入ることがありますので事前確認することをおすすめします。100V電源の場合には、設置工事することにより低減できる場合があります。
- 防犯カメラ等を使用する場合は、フリッカー対策仕様のカメラを使用してください。
- 電源事情のわるい場所ではLEDがちらつく場合があります。
- 電源穴付近の天井裏には障害物がないようにしてください。
- 電源線、信号線を天井裏へ配線する場合、別々の通線穴を使用してください。調光信号に雑音が入ることがあります。
- バルコドリーダを器具付近で使用した場合、読み取り感度が鈍くなる場合があります。事前確認することをおすすめします。



安全に関するご注意

- 天井直付専用、防雨形器具です。指定方向以外の取付けは、火災・落下の原因となります。
- レースウェイに取付ける場合、器具は建築設備耐震設計・施工指針に基づき施工されたレースウェイに取付けてください。落下の原因となります。
- 必ず専用の防雨形器具本体と適合ライトユニットの組合せでご使用ください。一般屋内用ライトユニットは使用できません。落下・感電・火災の原因となります。
- 防雨形器具です。軒下等の雨線内で使用できます。サウナなど高温・高湿になる場所では使用しないでください。また、背面より水がかかる場所には取付けしないでください。過熱による火災、絶縁不良による感電の原因となります。
- 高温(35℃を超える)、機械工場などの油煙のある場所、腐食性ガスやオゾンが発生する場所、振動・衝撃のある場所、浴室やプール、常時風の当たる場所、風速60m/sを超える強風の吹くおそれのある場所では使用しないでください。落下・感電・火災の原因となります。
- 周囲温度は-10～35℃の範囲で使用してください。
- 直射日光の当たる場所では使用しないでください。変色・変形、過熱による火災の原因となります。
- 定格電圧以外では使用しないでください。過熱による火災の原因となります。
- 電熱線、アース線、信号線は確実に接続してください。アース線の接続が不完全な場合、感電の原因となります。電源線は口出し線式です。口出し線と電源線との接続は、電気設備の技術基準省令7条に従い圧着端子、スリーブ等を用いて確実に行ってください。接続部は自己融着絶縁テープ等で防水性のある絶縁被覆処理を確実に施してください。不十分な場合、絶縁不良による漏電、感電の原因となります。
- 器具の取付けは、耐久性のある別途手配のボルト(M10またはW3/8)、平座金、ばね座金、六角ナットを用いて確実に固定してください。取付不備は落下の原因となります。

| 機能 | | | | 防雨用 | | 特記事項 断熱施工天井面取付可能 調光器併用不可 注) 水が直接当たる場所では 使用できません |
|-----|-------|----------|-----|------------------|-----------------------|---|
| 7 | | | | 取付場所 | 屋外 天井直付専用 | |
| 6 | | | | 電源接続 | 送り付端子台 | |
| 5 | | | | 消費電力 | — W 定格電圧 100～242V | |
| 4 | | | | 電気容量 | | |
| 3 | | | | LED 別売 交換可 | 上記 適合LEDユニット 一覧表参照 | スイッチ無し |
| 2 | | | | | | |
| 1 | 本体 | 鋼板 t0.35 | 白塗装 | | | |
| No. | 部 品 名 | 材 質 | 備 考 | 器具重量 | 約 1.3 kg | 鹿毛 谷口 ② |